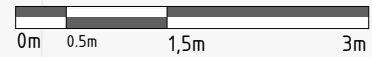


c/ CADETE JULIO LLOMPART nº 12



c/ CADETE JULIO LLOMPART nº 16

esc. 1:75



B13

Calle Bandera nº 13

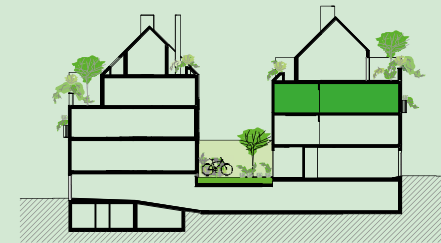


PISO 2º C

2 2 1* 1

- EFICIENCIA ENERGÉTICA
- PANELS SOLARES
- SUELO RADIANTE
- PATIO INTERIOR
- ZONA BICICLETAS
- ASENSOR ACCESIBLE

SUP. CONS. VIV. + % Z.C.	132.45 m²
SUP. CONS. VIVIENDA i/ Balcones	84.55 m²
SUP. ÚTIL DE VIVIENDA i/ Trastero	74.35 m²
Salón-Comedor-Cocina	31.50 m ²
Dormitorio 1	13.95 m ²
Baño 1	3.90 m ²
Dormitorio 2	14.00 m ²
Baño 2	3.65 m ²
Balcones	1.30 m ²
Trastero nº 8	6.00 m ²



*Opción a instalación de equipo para recarga de coche eléctrico
 1. Todas las dimensiones están en el sistema métrico y se miden de extremo a extremo, excluyendo las tolerancias de construcción. 2. Todos los materiales, dimensiones y dibujos son aproximados solamente. 3. La información está sujeta a cambios sin previo aviso, a discreción absoluta del desarrollador. 4. La superficie real puede variar con respecto a la superficie indicada. 5. Los dibujos no están a escala. 6. Todas las imágenes utilizadas son únicamente con fines ilustrativos y no representan el tamaño real, características, especificaciones, accesorios y mobiliario reales. 7. El desarrollador se reserva el derecho de realizar revisiones/alteraciones, a su absoluta discreción, sin ninguna responsabilidad en absoluto.