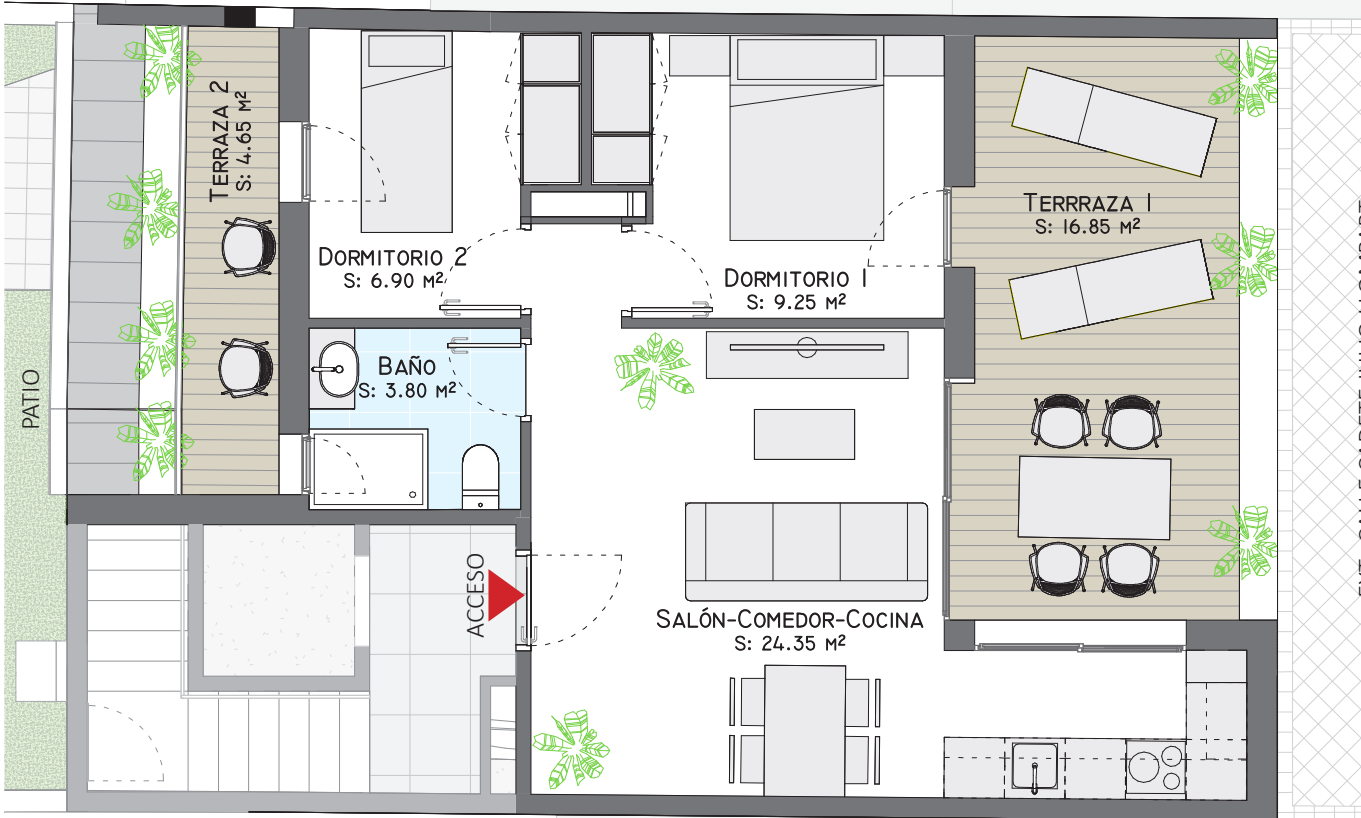


c/ CADETE JULIO LLOMPART nº 12



c/ CADETE JULIO LLOMPART nº 16



B13

Calle Bandera nº 13

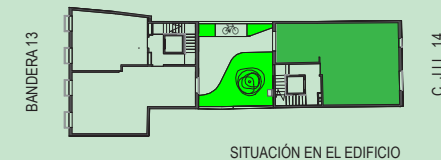


PISO 3º C

2 1 1* 1

- EFICIENCIA ENERGÉTICA
- PANELS SOLARES
- SUELO RADIANTE
- PATIO INTERIOR
- ZONA BICICLETAS
- ASENSOR ACCESIBLE

SUP. CONS. VIV. + TERRAZAS + % Z.C.	107.05 m²
SUP. CONS. VIVIENDA + TERRAZAS	81.45 m²
SUP. ÚTIL DE VIVIENDA + TERRAZA	65.80 m²
Salón-Comedor-Cocina	24.35 m²
Dormitorio 1	9.25 m²
Dormitorio 2	6.90 m²
Baño	3.80 m²
Terraza 1	16.85 m²
Terraza 2	4.65 m²



SITUACIÓN EN EL EDIFICIO

*Opción a instalación de equipo para recarga de coche eléctrico
 1. Todas las dimensiones están en el sistema métrico y se miden de extremo a extremo, excluyendo las tolerancias de construcción. 2. Todos los materiales, dimensiones y dibujos son aproximados solamente. 3. La información está sujeta a cambios sin previo aviso, a discreción absoluta del desarrollador. 4. La superficie real puede variar con respecto a la superficie indicada. 5. Los dibujos no están a escala. 6. Todas las imágenes utilizadas son únicamente con fines ilustrativos y no representan el tamaño real, características, especificaciones, accesorios y mobiliario reales. 7. El desarrollador se reserva el derecho de realizar revisiones/alteraciones, a su absoluta discreción, sin ninguna responsabilidad en absoluto.