

B13

Calle Bandera nº 13



PISO Bajo A

2 2 1* 1

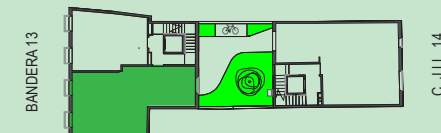
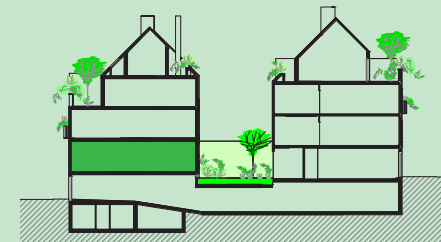
- EFICIENCIA ENERGÉTICA
- PANELS SOLARES
- SUELO RADIANTE
- PATIO INTERIOR
- ZONA BICICLETAS
- ASENSOR ACCESIBLE

SUP. CONS. VIV. + % Z.C. 94.60 m²

SUP. CONS. VIVIENDA 64.00 m²

SUP. ÚTIL DE VIVIENDA 55.30 m²

Salón-Comedor-Cocina	22.90 m ²
Dormitorio 1	15.10 m ²
Baño 1	2.15 m ²
Dormitorio 2	12.15 m ²
Baño 2	3.05 m ²



SITUACIÓN EN EL EDIFICIO

*Opción a instalación de equipo para recarga de coche eléctrico
 1. Todas las dimensiones están en el sistema métrico y se miden de extremo a extremo, excluyendo las tolerancias de construcción. 2. Todos los materiales, dimensiones y dibujos son aproximados solamente. 3. La información está sujeta a cambios sin previo aviso, a discreción absoluta del desarrollador. 4. La superficie real puede variar con respecto a la superficie indicada. 5. Los dibujos no están a escala. 6. Todas las imágenes utilizadas son únicamente con fines ilustrativos y no representan el tamaño real, características, especificaciones, accesorios y mobiliario reales. 7. El desarrollador se reserva el derecho de realizar revisiones/alteraciones, a su absoluta discreción, sin ninguna responsabilidad en absoluto.